

الفصل الثاني إجابات

الوحدة الرابعة : الطلب والعرض

الدرس الأول : الطلب

س ١ : املأ الفراغات في كل من الجمل التالية :

- ١- العكسية بين سعر السلعة والكمية المطلوبة منها .
- ٢- انخفاض السعر وإلى انخفاض الكمية المطلوبة .
- ٣- بالقدرة الشرائية .

س ٢ : ضع دائرة حول رمز الاجابة الصحيح .

٣	٢	١
ب	أ	د

س ٣ : أعط مثلاً لكل مما يأتي :

- ١- أحذية بلاستيكية .
- ٢- البنزين بديل الكاز .
- ٤- الملابس .

س ٤ : العوامل المحددة للطلب :

- ١- دخل المستهلك : زيادة دخل المستهلك ستؤدي إلى زيادة الاستهلاك من الخدمات والسلع وهذا بدوره يؤدي إلى زيادة الطلب على السلع وبالتالي زيادة الانتاج بسبب زيادة القوة الشرائية لدى المواطن .
 - ٢- عدد السكان : أي زيادة في عدد السكان إلى زيادة الاستهلاك من السلع والخدمات وبالتالي إلى زيادة الطلب والعكس صحيح . فالعلاقة بين الطلب وعدد السكان هي علاقة طردية .
 - ٣- أذواق المستهلكين : إن تركيز ميول المستهلك تجاه سلعة معينة سيؤدي إلى زيادة الطلب عليها وهذا يعتمد على طبيعة السلعة ومدى حاجة المواطن إليها . هذا إلى جانب تمايز هذه السلعة في السوق مقابل السلع الأخرى .
 - ٤- أسعار السلع الأخرى : تظهر هذه العلاقة عندما نتحدث عن طبيعة السلعة :
أ- فالسلعة المكملة مثلاً عندما يرتفع سعرها سيؤدي إلى انخفاض الطلب على السلعة المكملة لها علماً أنهما مجتمعتان ستؤديان إلى اشباع حاجة لدى المستهلك .
ب- فارتفاع سعر السكر سيؤدي إلى انخفاض الطلب على الشاي .
 - ب- السلع البديلة : وفي هذه الحالة يجب أن نعلم أن كلا السلعتين يؤدي إلى اشباع نفس الحاجة وبالتالي يمكن استبدال احدهما بالآخرى . فارتفاع سعر الشاي سيؤدي إلى زيادة الطلب على القهوة مثلاً .
 - ٥- توقعات المستهلكين :
- توقع المستهلكين باحتمال غياب السلعة من السوق لأسباب سياسية سيؤدي إلى زيادة الطلب عليها واختفائها

من السوق أما في حالات الازدهار الاقتصادي فإن الطلب على السلع يقل لأنها متوفرة في السوق أويبقى كما هو .
فتوقع حصول سيؤدي إلى زيادة الطلب على السلع الأساسية كالطحين مثلاً والوقود .

الدرس الثاني : العرض

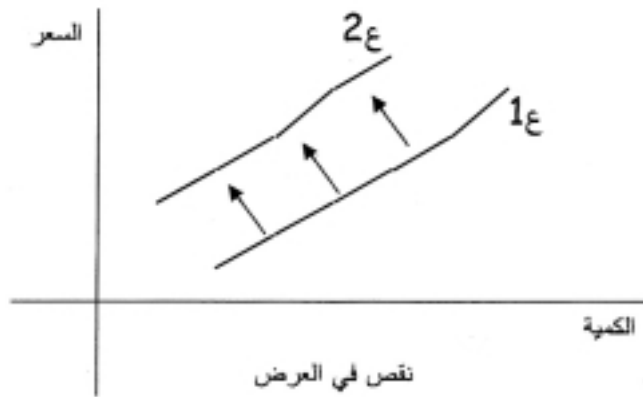
س١ : أكمل الفراغ في كل من الجمل التالية :

- أ- يرغبها المستهلكون ويستطيع المنتجون أو البائعون وفي فترة زمنية محددة .
ب- ازاحة إلى اليمين في منحنى الفرق «زيادة العرض» .
ج- تقليل الكميات المنتجة ، انخفاض العرض «ازاحة في منحنى العرض إلى اليسار» .
د- انخفاض السعر ، وإلى زيادة الكمية المطلوبة .

س٢ : ضع دائرة حول رمز الاجابة الصحيح :

٤	٣	٢	١
د	ج	د	ب

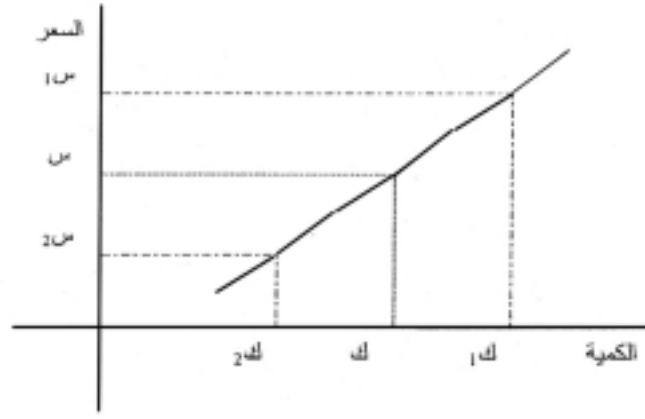
س٣ : إن زيادة نسبة الضريبة سيؤدي إلى زيادة تكلفة السلع المنتجة والمعروضة في السوق وهذا يعكس نفسه في تدني الطلب على هذه السلعة ، وبدوره يؤدي إلى تقليل كمية الانتاج لدى الشركات المنتجة بحيث تحصل ازاحة منحنى العرض إلى اليسار كما يظهر في الرسم ادناه وهو ما يسمى بنقص العرض .



زيادة التكاليف أدت إلى نقصان في العرض من ع١ ع٢

س٤ :

أي منتج يسعى إلى تحقيق أكبر قدر من الأرباح وهذا يتحقق عند زيادة المبيعات في حالة ارتفاع الأسعار
الربح = (الكمية المباعة X السعر) - التكاليف الكلية .
وهو يتوقع زيادة مبيعاته فلذلك هو يزيد الكمية المعروضة منها والرسم التالي يوضح ذلك ، أي تغير في السعر يعني الحركة على نفس منحنى العرض وبالتالي يؤثر في الكمية المعروضة .



زيادة الأسعار من س إلى س ١ سيؤدي إلى زيادة الكمية المعروضة من ك إلى ك ١ أي الكمية على نفس منحنى

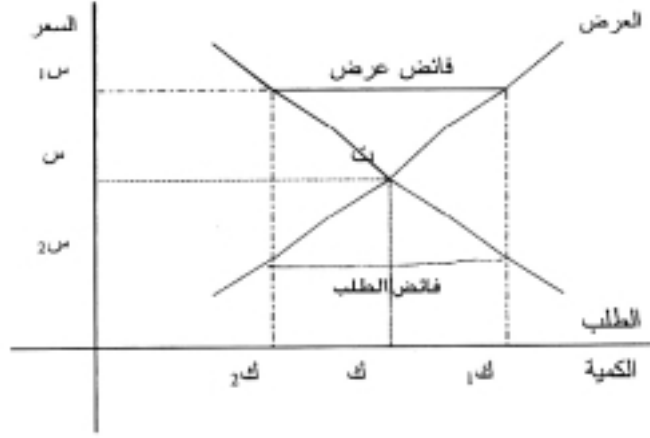
العرض .

الدرس الثالث : توازن السوق

س١ : وضح أثر تغير السعر في نقطة التوازن .

نقطة التوازن هي النقطة التي تتساوى عندها الكمية المطلوبة مع الكمية المعروضة من السلعة وهي النقطة التي

الرسم عند سعر معين هو سعر معين هو سعر التوازن .



إن زيادة الأسعار ستؤدي إلى :

١- رغبة العارضون ببيع أكبر قدر من سلعهم .

٢- تقل رغبة المشترون في الشراء .

وهذا يؤدي إلى وجود فائض يسمى « فائض العرض »، وتفسر بزيادة الكمية المعروضة على الكمية المطلوبة

وبالنظر إلى الرسم نجد أن زيادة السعر إلى س١ ستؤدي إلى :

١- زيادة الكمية المعروضة من ك إلى ك١ .

٢- تدني الكمية المطلوبة من ك إلى ك١ .

والفرق بينهما يسمى فائض العرض ممثل بالخط المستقطع الواصل بين منحنى العرض والطلب، كما يمكن

تطبيق ذلك في حالة تدني الأسعار إلى س١ وهو ما يسمى بفائض الطلب .

س٢ : املأ الفراغ في الجمل التالية :

١- الكمية المعروضة مع الكمية المطلوبة .

٢- عدم الحاجة للتغير في السعر أو الكمية سواء كانت مطلوبة أم معروضة .

٣- الكمية المعروضة أكبر من الكمية المطلوبة .

٤- تدني السعر الكميات وزيادة الكمية المعروضة .

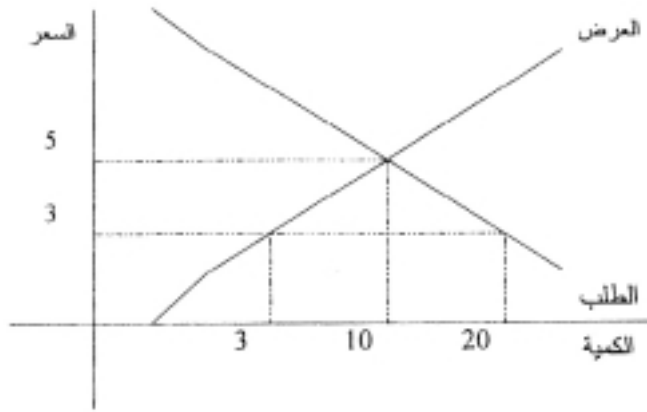
٥- تدني السعر وزيادة الكمية المعروضة .

س٣ : كيف يمكن للمنتجين تجنب العجز في كمية العرض؟

يقوم المنتجون برفع أسعار السلع لمنع ووقوف الناس في طوابير شرائها، وبالتالي يقل عدد المشتريين ويتتهي

عندها العجز في العرض .

س ٤ :



س ٥ : بالاستناد إلى الجدول السابق صغ دائره حوون رمز الاجابه الصحيحه :

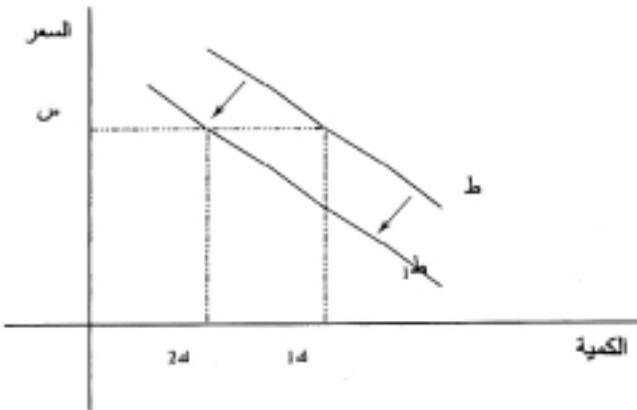
٥	٤	٣	٢	١
د	د	د	ج	أ

س ٦ : للاجابة عن هذا السؤال لا بد من توضيح الأمور التالية :

١- دخل الأسر هو من محددات الطلب وانخفاض الدخل سيؤدي إلى نقصان الطلب والسبب في ذلك تدني مستوى القوة الشرائية لدى المواطنين .

٢- نقصان منحنى الطلب يعني ازاحة في

المنحنى باتجاه اليسار كما يظهر في الرسم ، ينتقل من ط إلى ط ١ .



ولكن في حال التوازن هنا ، فإن هذا سيؤدي إلى نقصان السعر التوازني من س إلى س ١ وكذلك

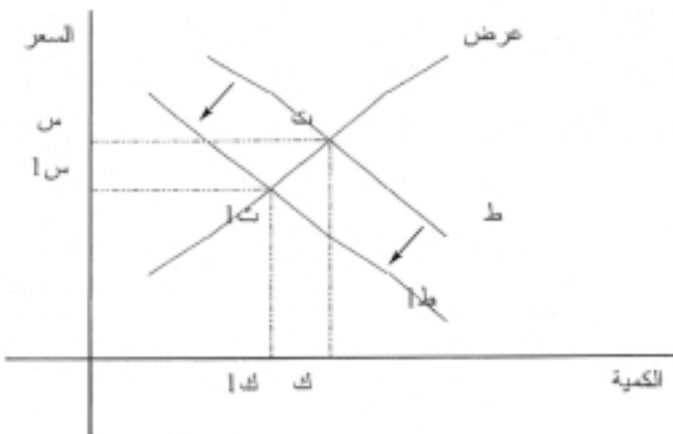
إنخفاض الكمية التوازنية إلى ك ١ وهذا أدى إلى

انتقال نقطة التوازن إلى ت ١ وهذا ما يفسر أن

تدني الدخل سيؤدي إلى انتقال منحنى

الطلب إلى ط ١ وبالتالي تدني الكمية

المطلوبة من الشقق السكنية من ك إلى ك ١ .



الدرس الرابع : دور الحكومة الاقتصادي

س ١ :

- أ- سعر التوازن : هو السعر الذي تتساوى عنده الكمية المعروضة مع الكمية المطلوبة .
ب- نقطة التوازن : هي نقطة تقاطع منحنى العرض الكلي مع الطلب الكلي .
ج- كمية التوازن : هي الكمية التي تتساوى عنده الكمية المطلوبة مع الكمية المعروضة .
د- السقف السعري : وهو سعر أقل من السعر التوازني تفرضه الحكومة بهدف خدمة المستهلكين في تسهيل حصولهم على السلع ، والخدمات «ضمان حق المستهلكين من خلاله» .
هـ- الأرضية السعرية : وهو الحد الأدنى من السعر الذي تفرضه الحكومة بحيث يمنع بيع السلع والخدمات بسعر أقل منه ، وغالباً ما يكون أعلى من السعر التوازني أو يساويه (ضمان حق المنتجين أو البائع من خلاله) .
س ٢ : فائض الطلب يعني زيادة الطلب الكلي عن العرض الكلي ويعني عجز العرض . ولمنع حدوث فائض في الطلب .

تقوم الحكومة بوضع أرضية سعرية لا يسمح ببيع السلع بأقل منها أو قد تقوم الحكومة بشراء الفائض لاستخدامه في فترات مستقبلية مثل شراء البنودرة من المزارعين وتعليبها لاستخدامها في فترات مستقبلية .

س ٣ :

- ١- المستهلكين .
- ٢- المنتجين المحليين .
- ٣- أدنى (أو أقل من النقطة القديمة) .
- ٤- فائض في كمية الطلب .
- ٥- زيادة الرسوم الجمركية على السلع المستوردة أو دعم السلع المنتجة محلياً .

س ٤ :

٤	٣	٢	١
ب	د	د	أ

س ٥ : أجب بنعم أو لا ثم صحح الخطأ :

- أ- خطأ : هي سياسة يتم من خلالها حماية المستهلكين .
ب- نعم .
ج- نعم .
د- نعم .
هـ- خطأ : فائض الطلب يعني الانتقال إلى نقطة توازن جديدة أقل من النقطة الأصلية .

